

F A M A P R O F I L I N I E



# ШОВНЫЙ АКРИЛОВЫЙ ГЕРМЕТИК FAMA PROFIL для деревянного домостроения

Произведен в России

Одобен BIOFA Naturprodukte W. Hahn GmbH



## Применение герметика Fama Profi

- ✓ Герметизация сочленений и стыков при строительстве новых домов из термостабильной древесины;
- ✓ Герметизация и утепление межвенцовых швов деревянных срубов;
- ✓ Заделка трещин в бревне и брусе;
- ✓ Уплотнение и герметизация деревянных окон и дверей;
- ✓ Герметизация минеральных строительных оснований с высокой деформационной интенсивностью в процессе эксплуатации.



# Потребительские свойства герметика Fama Profi

- ✓ Профессиональный экологически безопасный акриловый герметик на водной основе;
- ✓ Для внутренних и наружных работ, обладает высокими теплоизоляционными свойствами, может наноситься на древесину любой влажности;
- ✓ Атмосферостойкий продукт с широким интервалом температур эксплуатации, устойчив к воздействию УФ и микробиологии, не вымывается дождем;
- ✓ Срок службы герметизирующего шва – не менее 25 лет при условии соблюдения технологии и температурного режима нанесения,



# Технологические свойства герметика Fama Profi

- ✓ Адгезия как к свежему, так и к окрашенному дереву, возможность окрашивания водными лазурями и маслами ТМ BIOFA;
- ✓ Комфортное нанесение, низкие показатели усадки, хорошо сохраняет форму, позволяет получить эстетичный шов, шлифуется;
- ✓ Пластично-эластичный материал, устойчивый к многократным циклическим деформациям при сезонном растяжении сжатии древесины;
- ✓ Диффузионная паропроницаемость, отсутствие конденсата в герметизированных межвенцовых стыках и заполненных трещинах;

## Эстетические свойства герметика Fama Profi

- ✓ 8 готовых цветов, хорошо сочетающихся со всеми оттенками ТМ BIOFA;
- ✓ Наличие формул для колеровки водных лазурей и средств для защиты торцов в цвета герметика;



7501 Белый



7502 Сливки



7503 Пиния



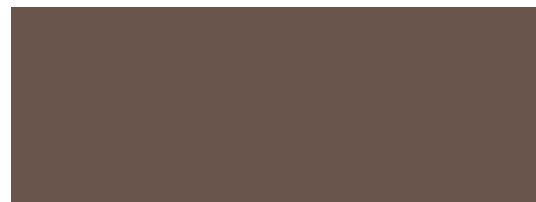
7504 Голдахор



7505 Эбеновое дерево



7506 Пепельно-серый



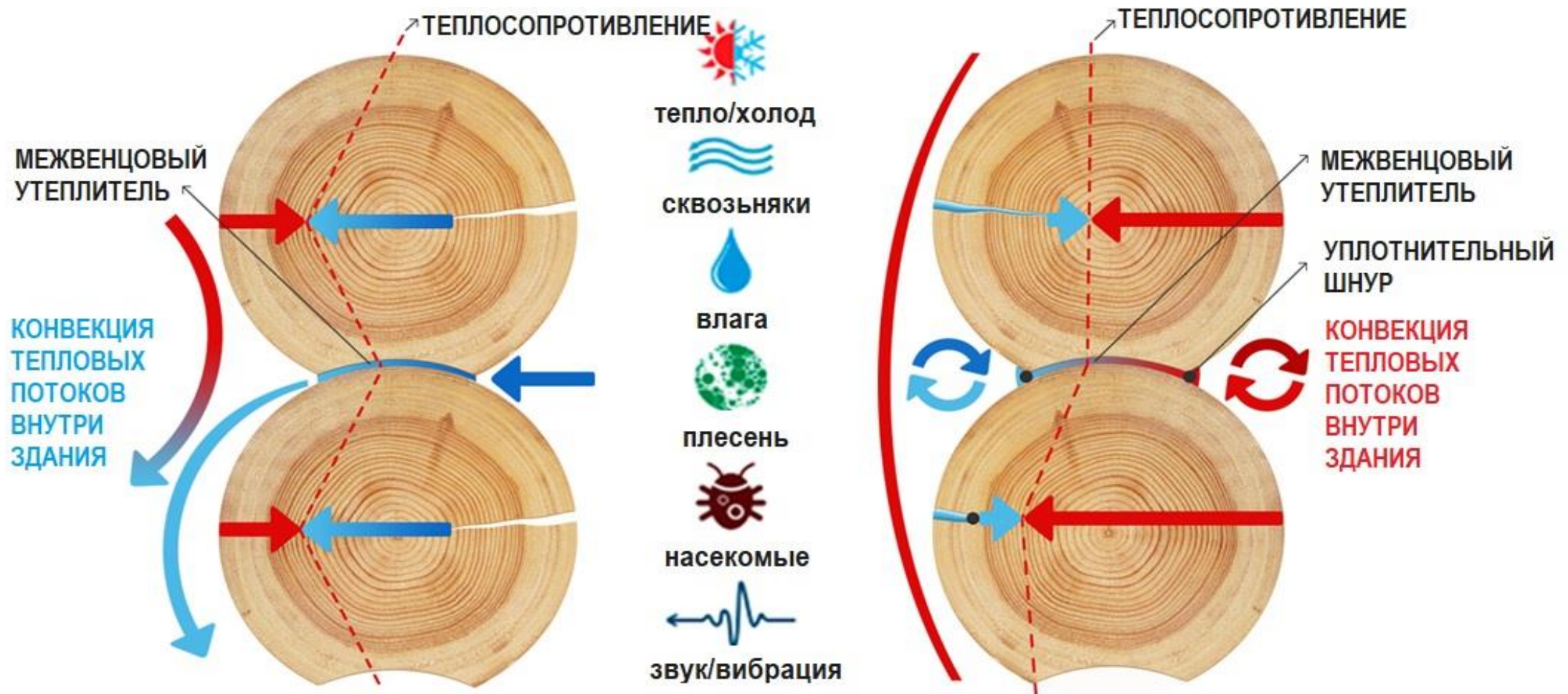
7507 Темный орех



7508 Дуб натур



# Технология «Теплый шов» с шовным акриловым герметиком Fama Profi



Традиционное утепление джутовым утеплителем или пенькой

«Энергоэффективное утепление» с шовным герметиком Fama Profi

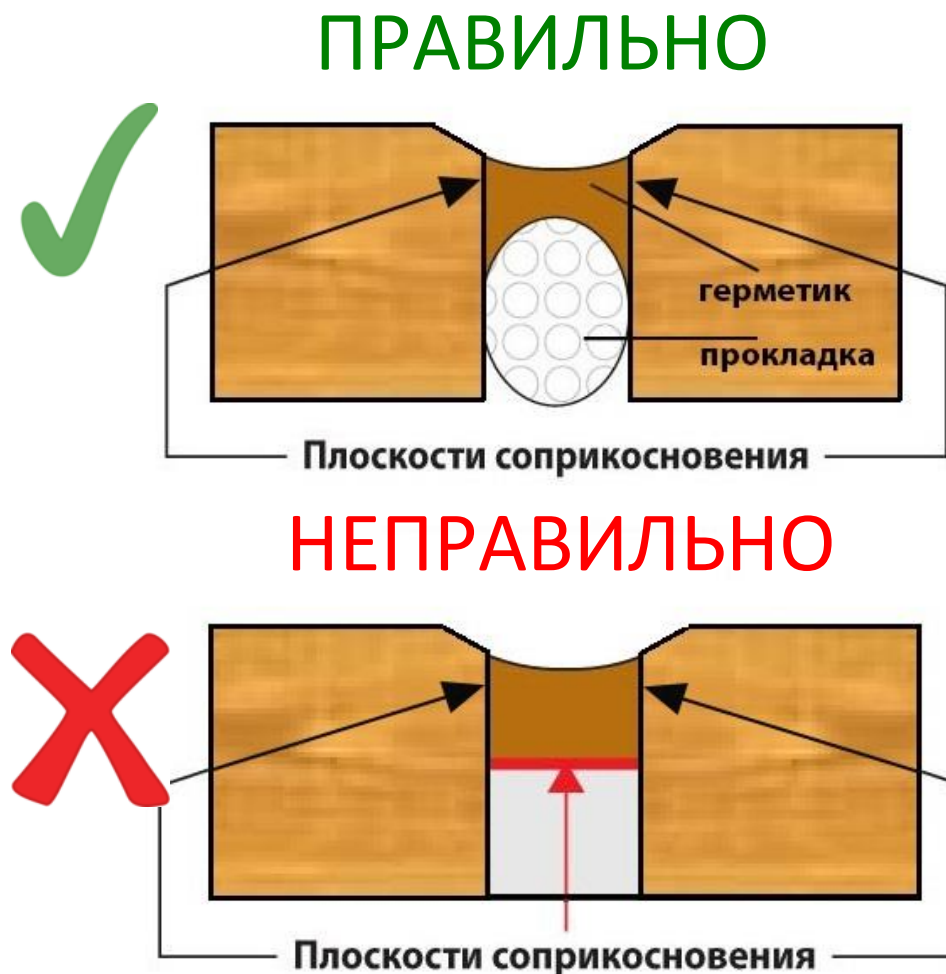


## Подготовка поверхности

- ✓ Поверхность под герметизацию должна быть сухой и чистой;
- ✓ Загрязнения (пыль, грязь, опилки), а также атмосферная влага должны быть удалены;
- ✓ Перед герметизацией окрашенного бревна или бруса лакокрасочное покрытие должно достичь полного высыхания;
- ✓ Для достижения адгезии герметика к свежеекрашенной поверхности контактную зону необходимо обработать абразивом Р500;
- ✓ Для получения аккуратного шва можно ограничить зону герметизации защитными лентами.

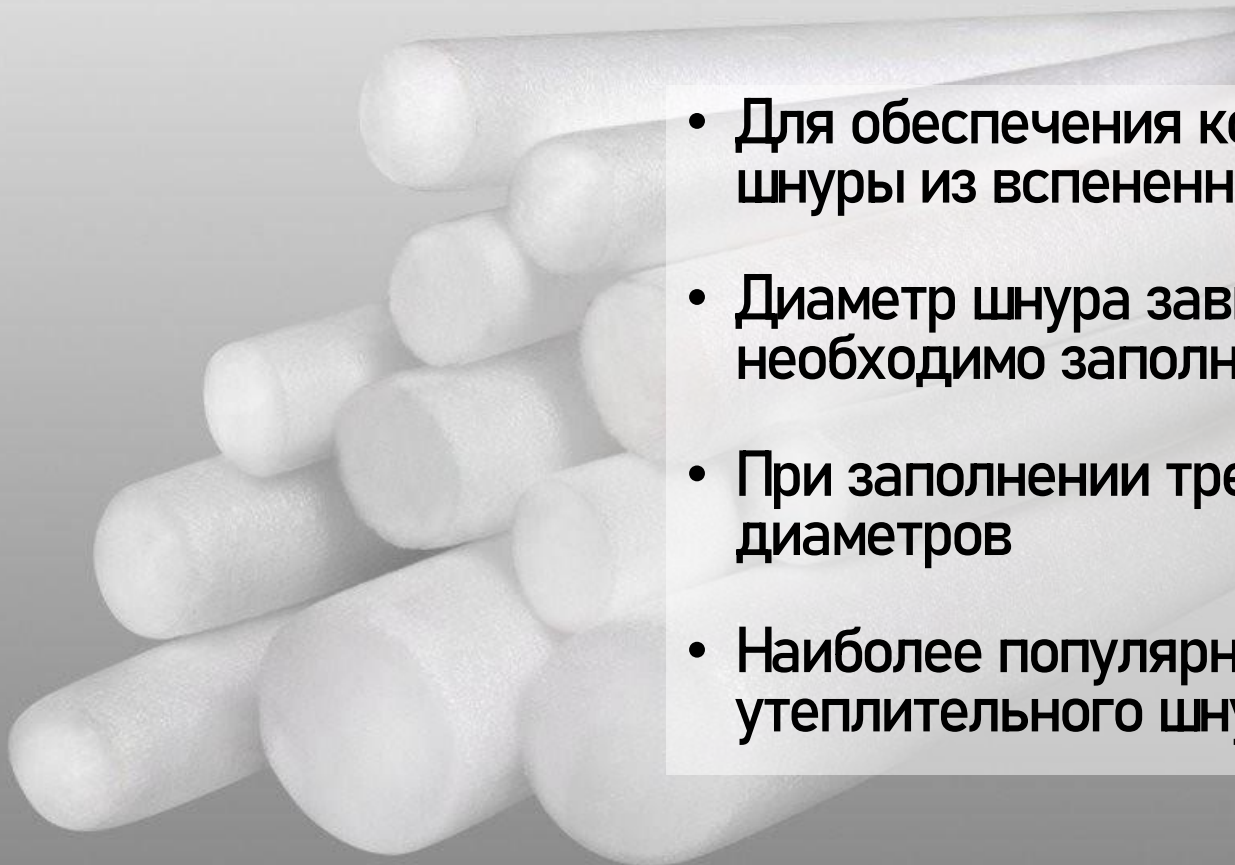
## Правила заполнения шва (трещины)

- ✓ Правильно заполненный шов (трещина) обеспечивает поглощение различных деформаций строительных материалов, отверждение герметика и срок службы шва;
- ✓ При герметизации стыков и заделке трещин герметик должен иметь только 2 зоны контакта с основанием в торцах шва и не иметь контакта по всей глубине герметизируемого стыка (трещины).





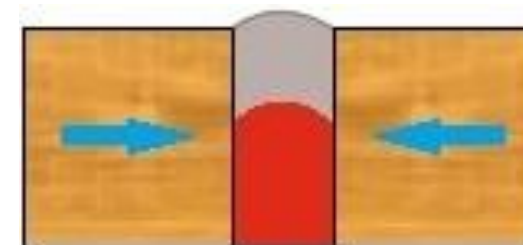
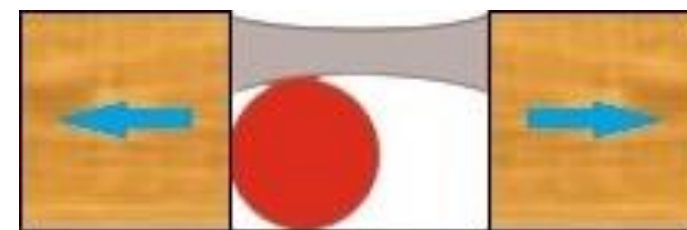
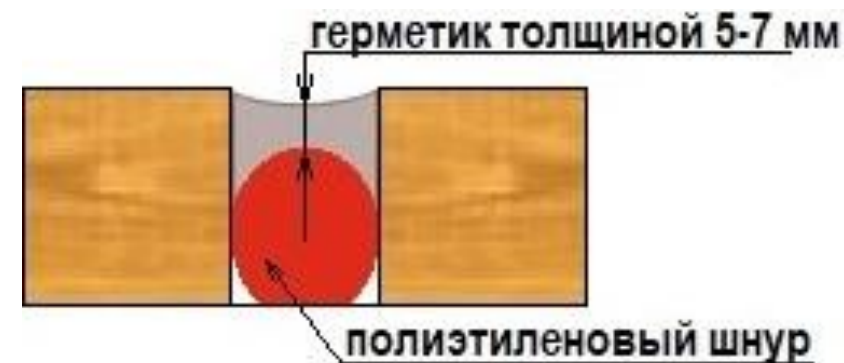
# Пенополиэтиленовые утеплительные шнуры



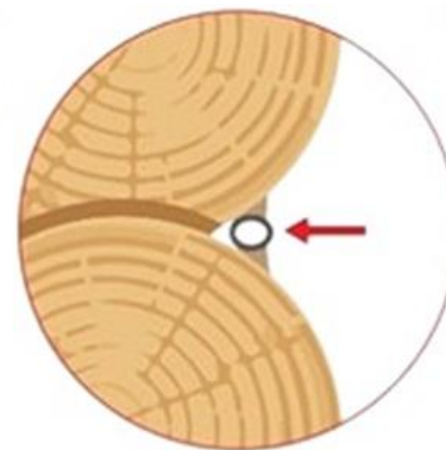
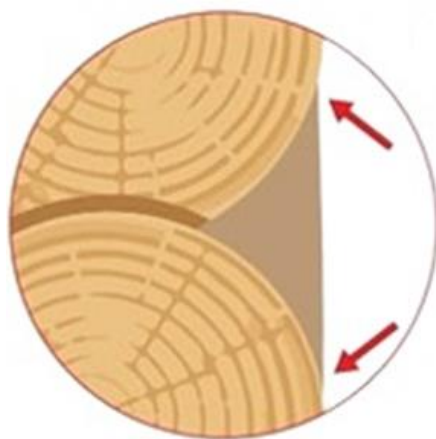
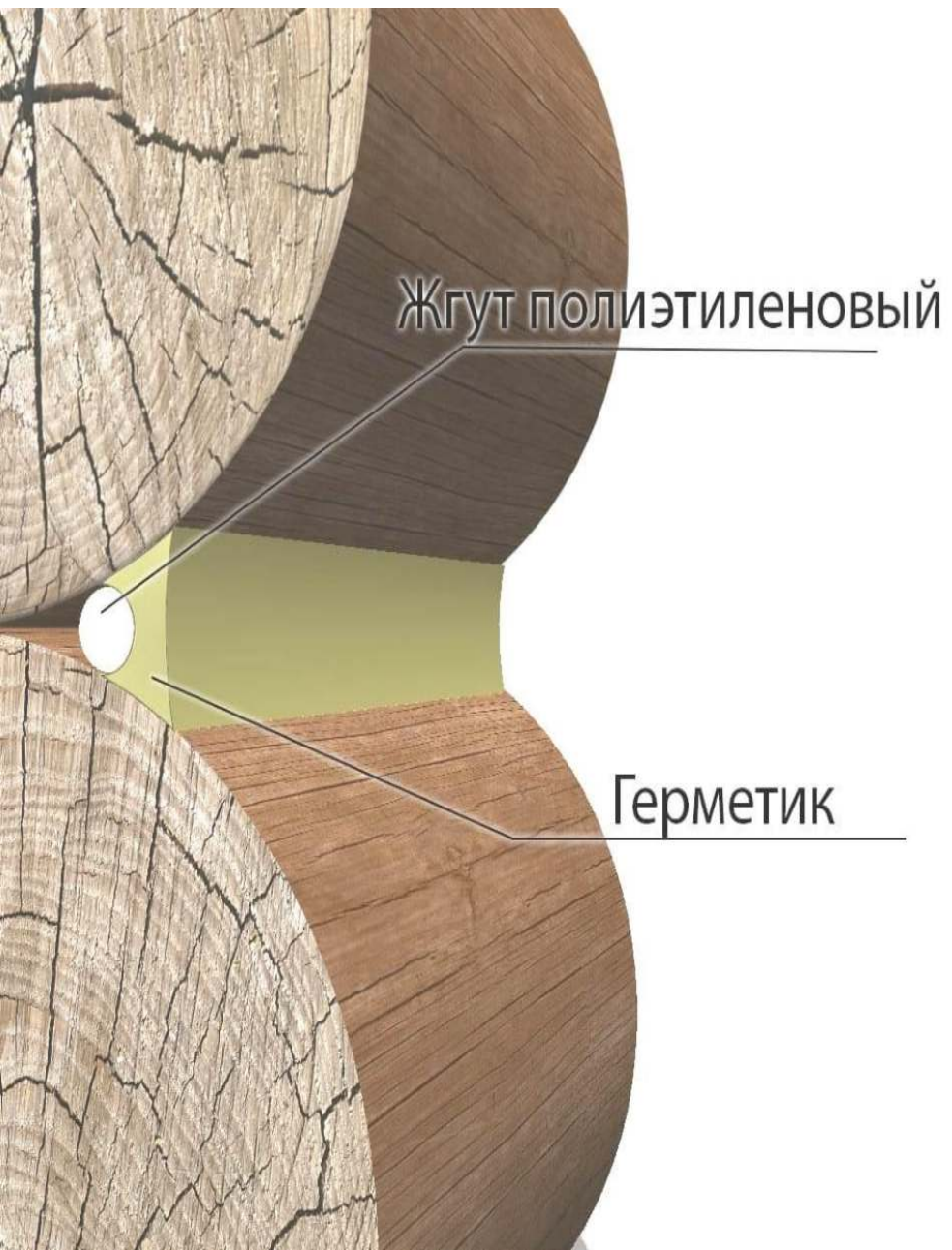
- Для обеспечения контроля глубины шва необходимо применять шнуры из вспененного пенополиэтилена;
- Диаметр шнура зависит от ширины и глубины зазора, который необходимо заполнить;
- При заполнении трещин можно комбинировать шнуры различных диаметров
- Наиболее популярными и часто используемыми диаметрами утеплительного шнура являются 6, 8, 10 и 12 мм.

## Правила укладки шнура

- Утеплительный шнур необходимо плотно утрамбовывать в шов;
- После заполнения шнур должен быть «обжат» примерно на 30%;
- Древесина – живой материал, в процессе эксплуатации она расширяется и сжимается, при укладке шнура необходимо учитывать это свойство.



## Ширина и глубина шва



НЕПРАВИЛЬНО



ПРАВИЛЬНО



## Расчет расхода

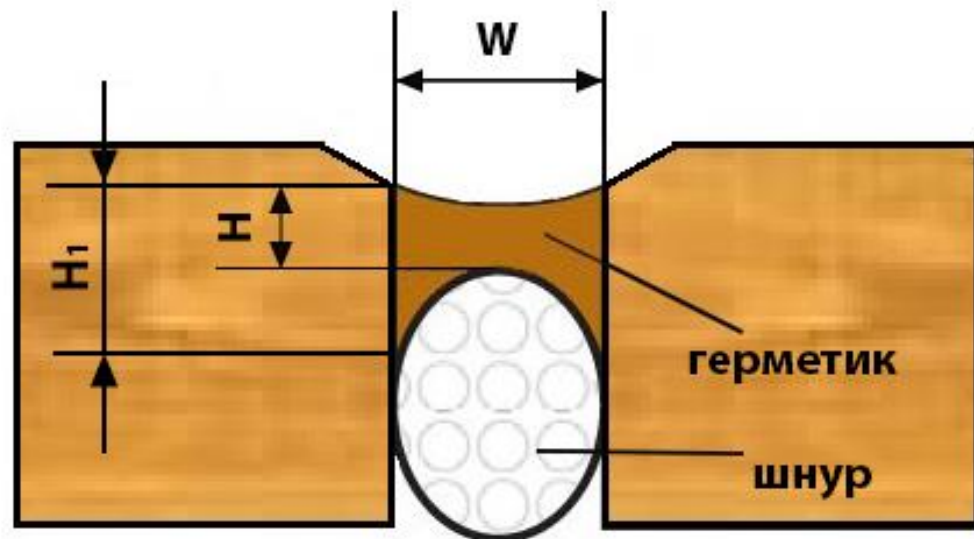
$$V=L*W*H*100$$

где  $V$  – объем герметика, мл

$W$  – ширина шва, см

$H$  – глубина шва до шнура, см

$L$  – общая длина венцов, м



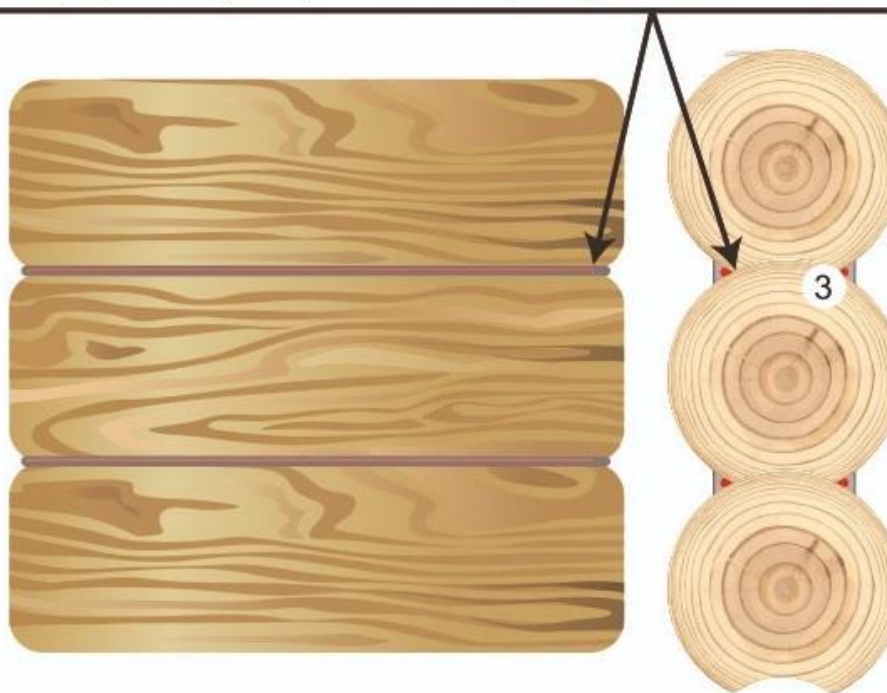
- ✓ Глубина  $H$  и ширина  $W$  шва должны иметь правильное соотношение. При ширине шва до 10 мм отношение его глубины к ширине составляет 1:1, при этом ширина и глубина шва должны быть не менее 5 мм;
- ✓ Для соединений с шириной шва более 10 мм, глубина  $H$  в самой узкой части шва должна быть равна  $1/3$  его ширины  $W$  и  $1/3$  ширины + 6мм в зоне контакта герметика с древесиной  $H1$ .



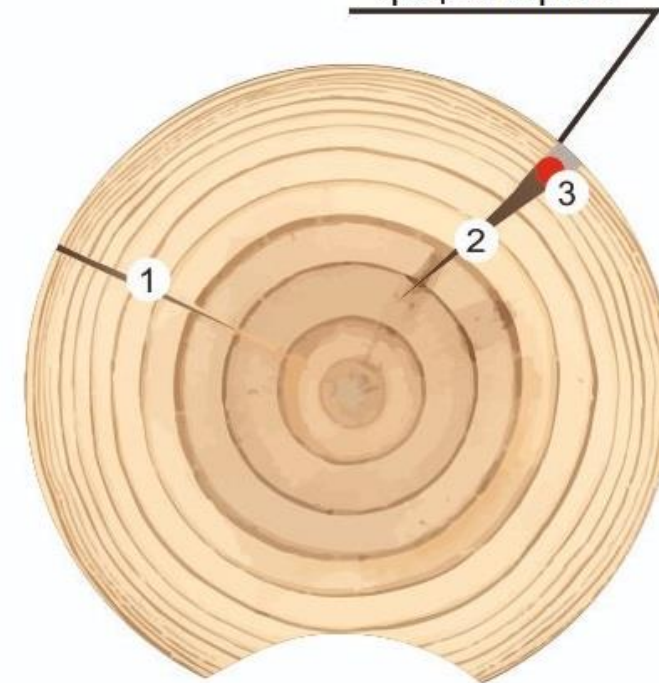
# Заделка трещин

✓ Трещины шириной более 4-5 мм перед герметизацией также необходимо заполнять утеплителем.

зазоры между венцами с межвенцовым утеплителем



трещина в бревне



1. трещина, не требующая заполнения герметиком
2. трещина, требующая заполнения герметиком
3. полиэтиленовый шнур



# Температурный режим нанесения

- ✓ **Поведение герметизирующего шва в процессе эксплуатации зависит от температуры бревна и окружающей среды в момент герметизации;**
- ✓ **Следует избегать экстремальных условий герметизации.**

герметик отлично работает и на сжатие и на растяжение





# ТЕХНИЧЕСКИЕ ПАРАМЕТРЫ

ПАРАМЕТР	ЗНАЧЕНИЕ
Сухой остаток, не менее	74 %
Время образования поверхностной пленки, не более	60 минут
Плотность, не менее	1,6 кг/литр
Сопротивление текучести	2 мм
Относительное удлинение при разрыве, не менее	500%
Предел прочности при равномерном отрыве, не менее	0,15 МПа
Деформационная устойчивость при 100% растяжении, не менее	12,5%
Водостойкость, не менее	24 часа
Диапазон температур эксплуатации	от -40 °С до +80 °С
Диапазон температур нанесения (включая температуру основания)	от +5°С до +25°С
Цвет	8 готовых цветов, не колеруется.
Срок хранения	24 месяца с даты производства в не вскрытой заводской упаковке
Температура хранения и транспортировка	Возможна транспортировка при температуре до -18°С. Размораживание производится в течение суток при средней температуре +22°С без дополнительного нагрева.
Фасовка	3-х слойный файл-пакет объемом 0,6 л.
Рабочий инструмент	Шпатель, ручной или пневматический пистолет для нанесения герметика. Мокрая ветошь для эстетического выравнивания шва.
Очистка рабочего инструмента	Рабочие инструменты сразу после использования промыть теплой водой, можно использовать раствор жидкого мыла BIOFA НАРОНА 2090. Затвердевшие остатки можно удалить только механически.
Высыхание	48 часов (20°С/55-65 % относительная влажность воздуха) при толщине слоя 3 мм, при увеличении толщины шва дальнейшее высыхание происходит по правилу 1 мм в сутки.



## ВНИМАНИЕ! ВАЖНЫЕ МОМЕНТЫ

- ✓ Герметик FAMA PROFI – это продукт для профессионального применения, который требует профессиональной подготовки и мастерства со стороны исполнителя работ!
- ✓ При низких температурах вязкость герметика повышается, перед применением необходимо выдержать его в отапливаемом помещении не менее суток;
- ✓ Герметизацию неокрашенного деревянного дома необходимо проводить до шлифовки под окраску. В процессе декоративной обработки шва мокрой ветошью образуются потеки воды с остатками герметика, которые изменяют впитывающую способность древесины. Последующая шлифовка позволит устранить эти недочеты;



## ВНИМАНИЕ! ВАЖНЫЕ МОМЕНТЫ

- ✓ На южной стороне дома в летний период работы по герметизации необходимо проводить только под солнцезащитным теном. Прямые солнечные лучи очень быстро «высушивают» верхний слой, возможно «закипание» герметика;
- ✓ Запрещено проводить работы в интервале температур от 0°С до +5°С, высыхание шва по всей толщине практически останавливается из-за высокой влажности и отсутствия температуры, необходимой для испарения воды;
- ✓ Шовный герметик FAMA PROFIL не предназначен для герметизации стыков с цветными или не оцинкованными металлами, с материалами на битумной основе, для заполнения швов в напольных покрытиях с интенсивной эксплуатационной нагрузкой;



## Насыров Рустам

*Руководитель отдела региональных продаж*



[nasyrov@famaprofi.ru](mailto:nasyrov@famaprofi.ru)



+7 (800) 555-33-79 доб.132

+7 (926) 092-68-23



[www.famaprofi.ru](http://www.famaprofi.ru)

